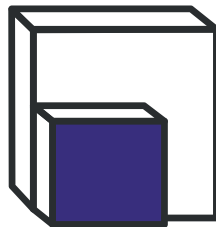
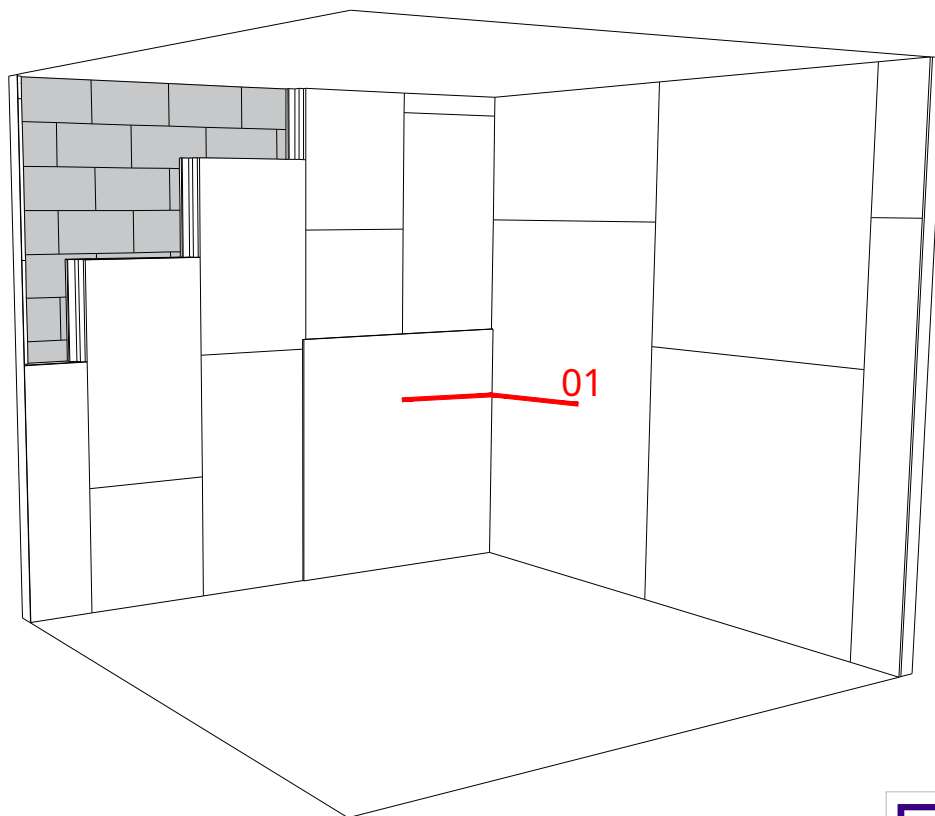


PHONOTECH PH MONTAGE-INSTRUCTIES

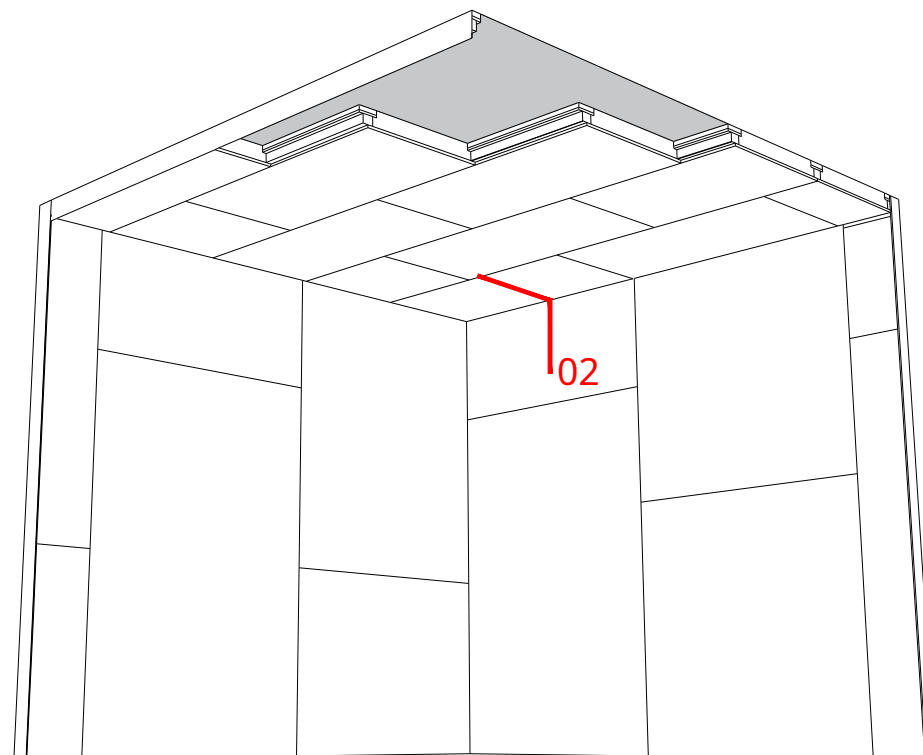
SCHEIDINGSWANDEN EN PLAFONDS



VERBINDING TUSSEN 2 PARTITIES



VERBINDING TUSSEN SCHEIDINGEN / PLAFOND



VIDEO

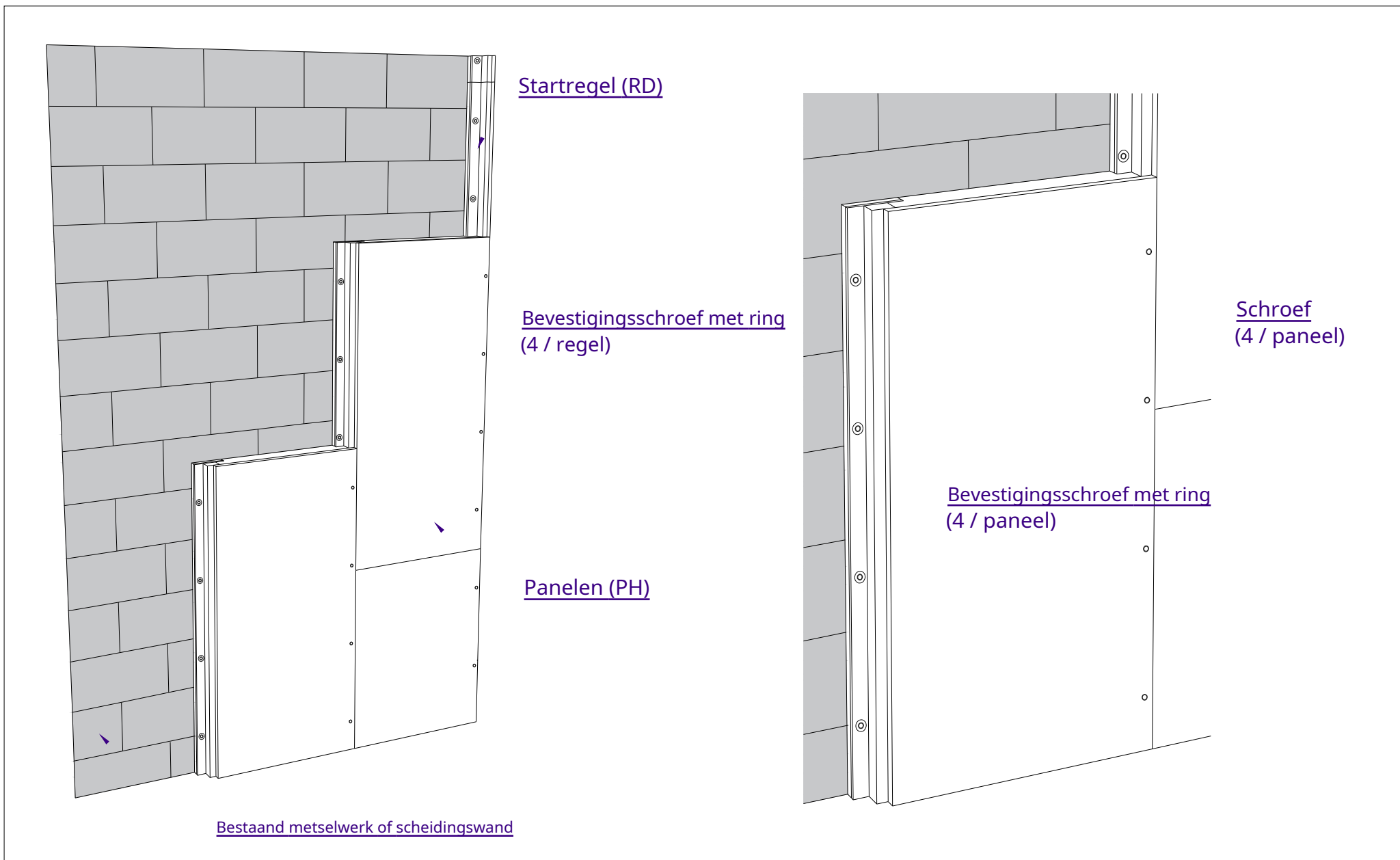


Detail 1. Horizontale doorsnede bijhoek van een muur

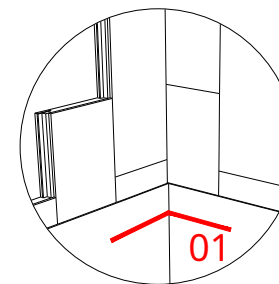
Detail 2. Verticale doorsnede ter hoogte van deverbinding tussen muur en plafond



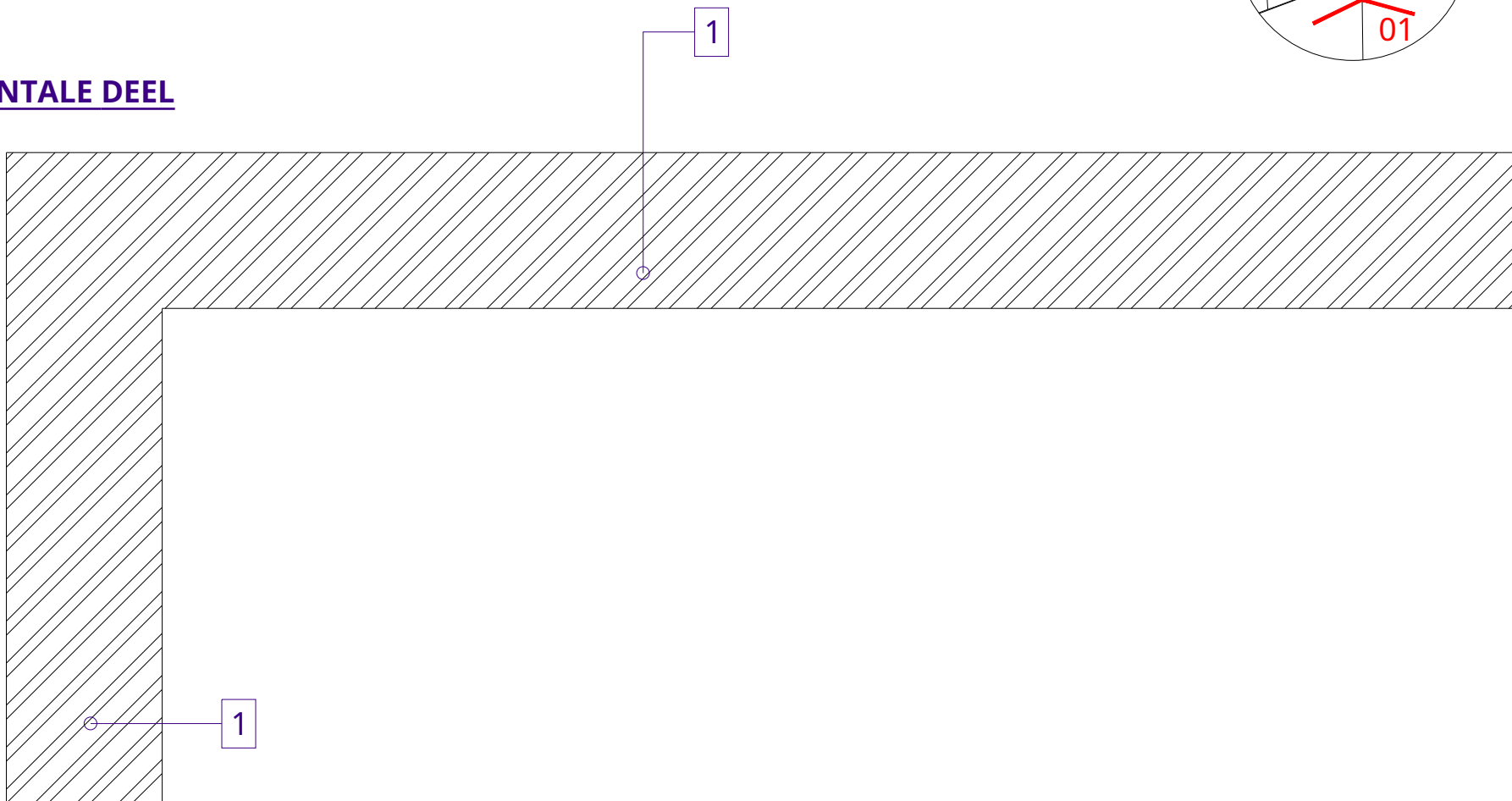
- Raadpleeg voor vloeren de montagehandleiding voor PHONOTECH VR-panelen



- De bevestigingsschroeven ($\varnothing 4,8$ mm) in de steun zijn gekoppeld aan een verzinkte sluitring ($e=12,5$ mm) van $\varnothing 30$ mm met een gat van $\varnothing 6,4$ mm
- De schroeven voor het bevestigen van de PH-panelen aan de startregel of daartussen worden gedaan met behulp van schroeven voor FERMACELL-panelen



HORIZONTALE DEEL

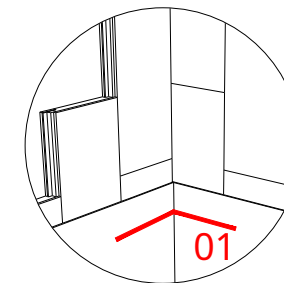


- 1. Draagstructuur: metselwerk, scheidingswand, ...
- 2. Zelfklevende ontkoppelingsstrip
- 3. PHONOTECH RD-startregel (verticaal)

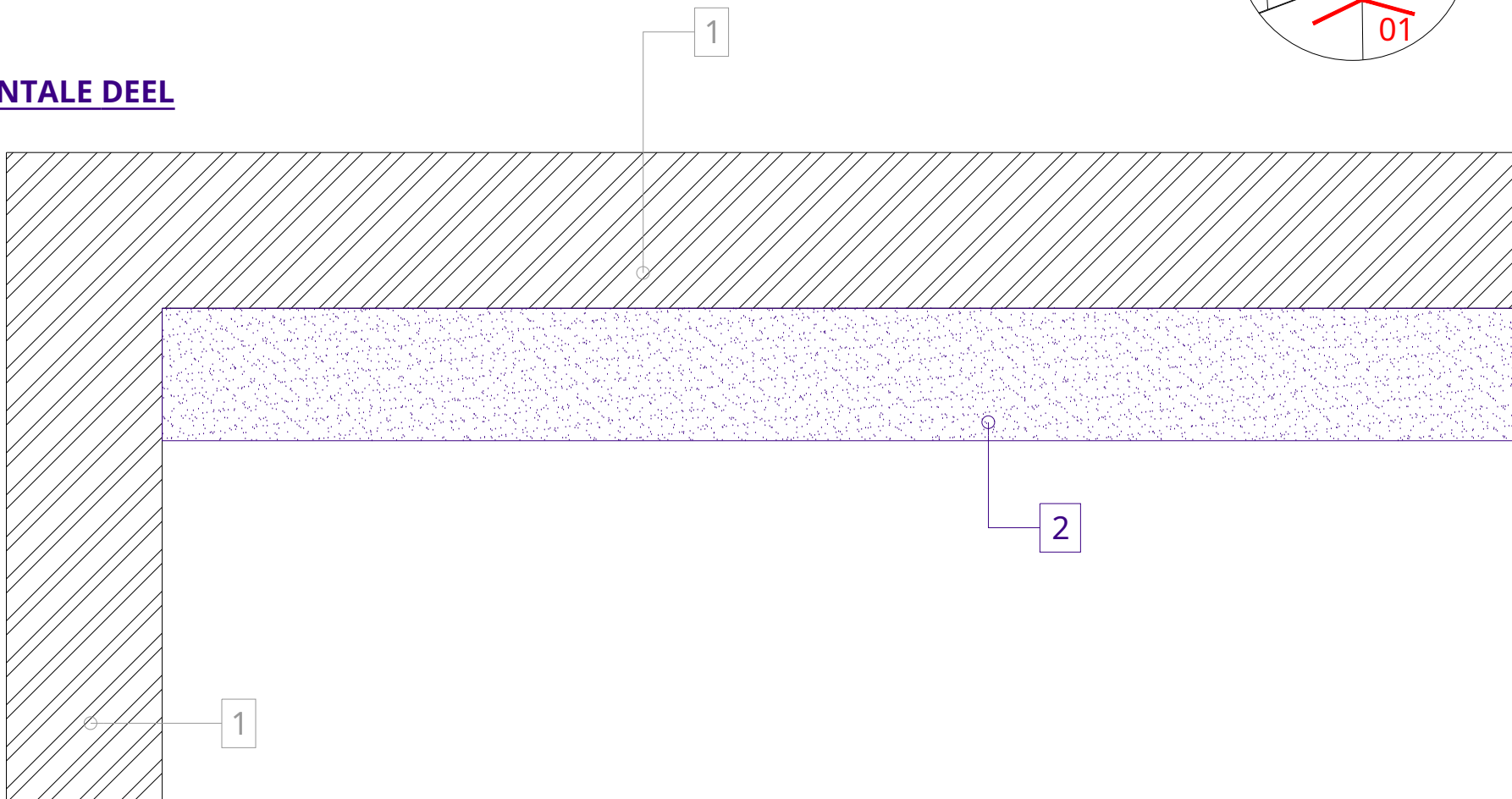
- 4. PHONOTECH PH akoestische panelen (600 x 1200 mm)
- 5. Gipsplaten (12,5 mm)
- 6. Perifere acrylafdichting



- De scheidingsstrook zal even breed zijn als het PHONOTECH PH akoestisch complex (zie de technische fiche van het gekozen systeem)
- De ontkoppelingstrip is zelfklevend en wordt zowel op de vloer als op het plafond geplaatst



HORIZONTALE DEEL

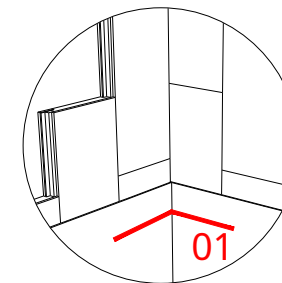


1. Draagstructuur: metselwerk, scheidingswand, ...
2. Zelfklevende ontkoppelingstrip
3. PHONOTECH RD-startregel (verticaal)

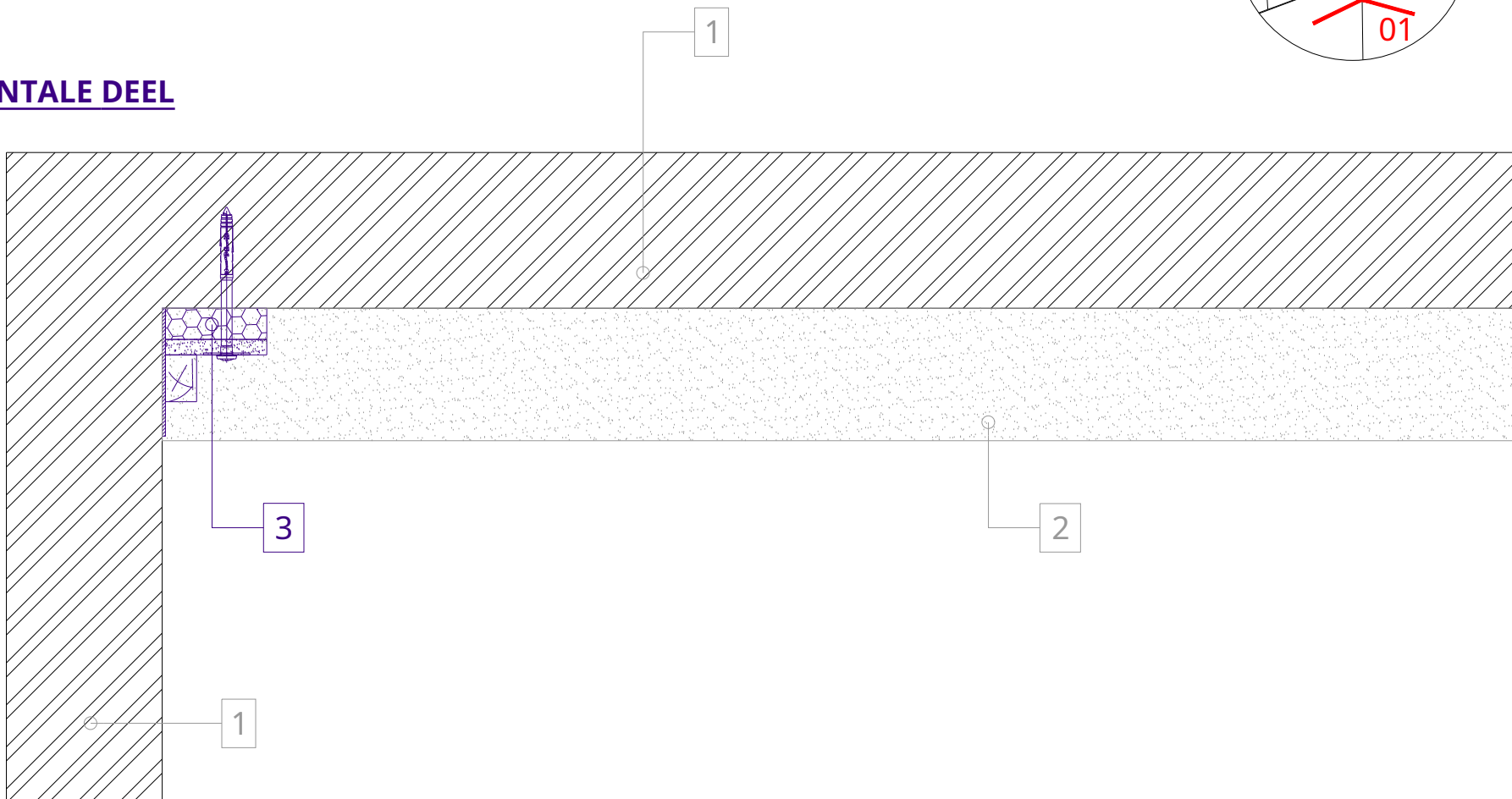
4. PHONOTECH PH akoestische panelen (600 x 1200 mm)
5. Gipsplaten (12,5 mm)
6. Perifere acrylafdichting



- De startregel (RD) wordt met geschikte pluggen en schroeven bevestigd
- Druk de matras samen om hem strakker te maken
- De laatste regel is: op maat knippen



HORIZONTALE DEEL

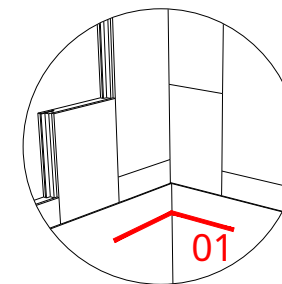


1. Draagstructuur: metselwerk, scheidingswand, ...
2. Zelfklevende ontkoppelingsstrip
3. PHONOTECH RD-startregel (verticaal)

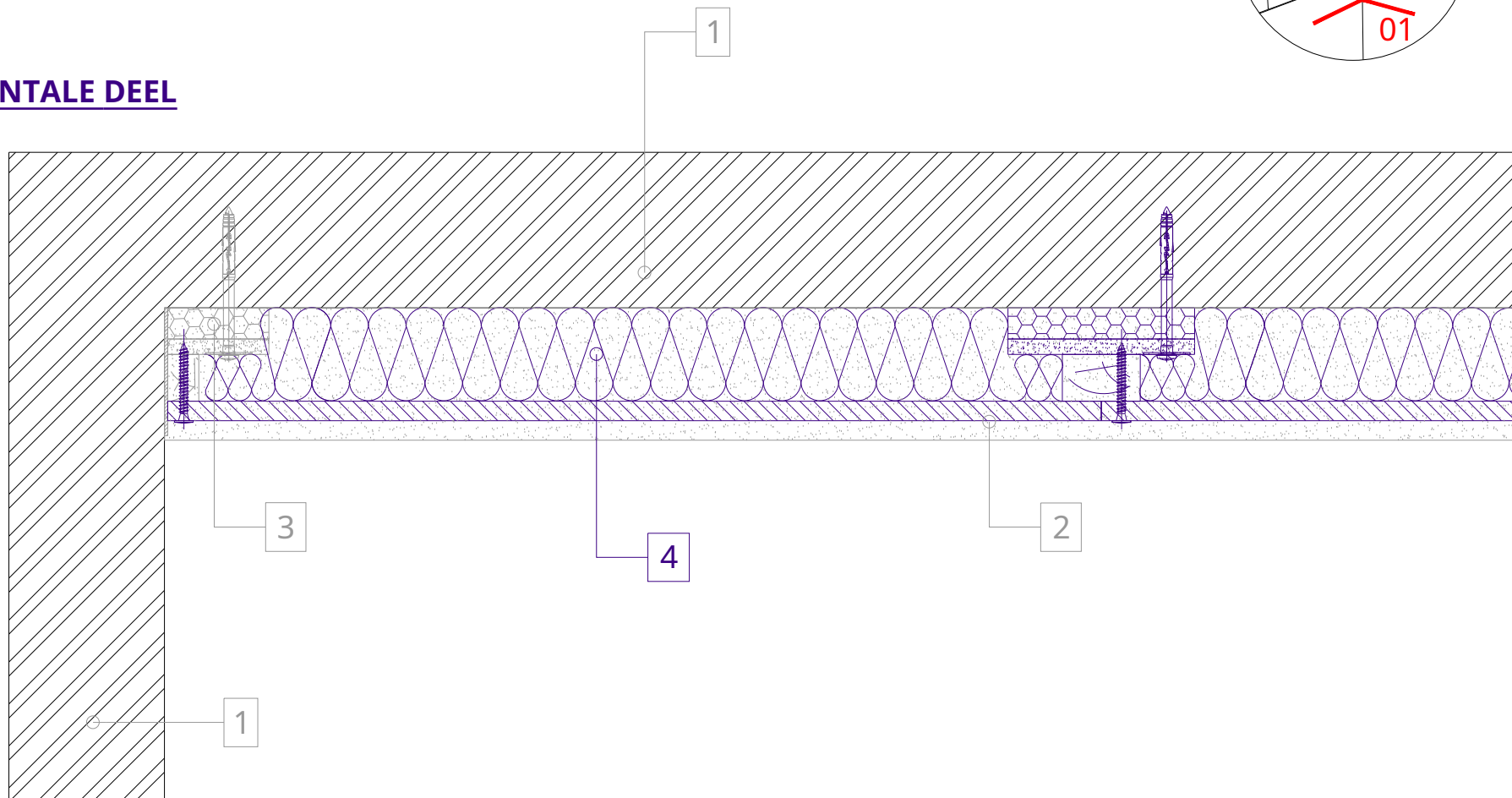
4. PHONOTECH PH akoestische panelen (600 x 1200 mm)
5. Gipsplaten (12,5 mm)
6. Perifere acrylafdichting



- Druk de matras samen om hem strakker te maken
- Vouw het vilt van de startregel (RD) niet naar beneden

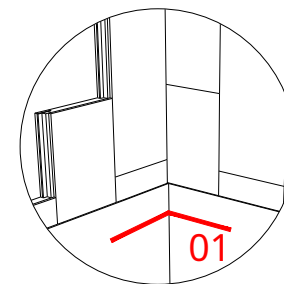


HORizontALE DEEL

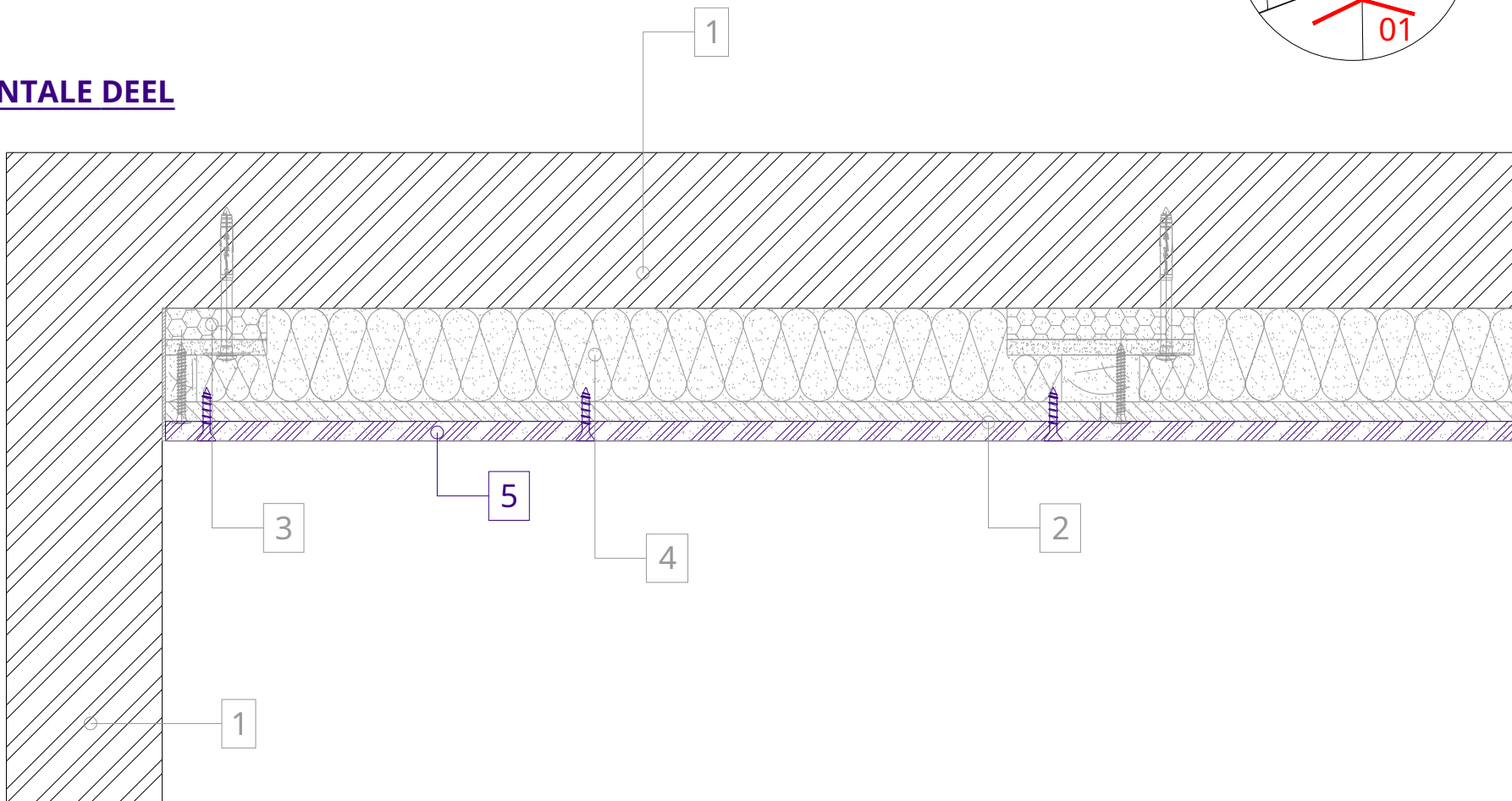


- 1. Draagstructuur: metselwerk, scheidingswand, ...
- 2. Zelfklevende ontkoppelingsstrip
- 3. PHONOTECH RD-startregel (verticaal)

- 4. PHONOTECH PH akoestische panelen (600 x 1200 mm)
- 5. Gipsplaten (12,5 mm)
- 6. Perifere acrylafdichting

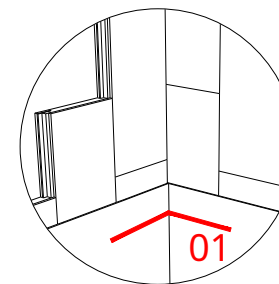


HORIZONTALE DEEL

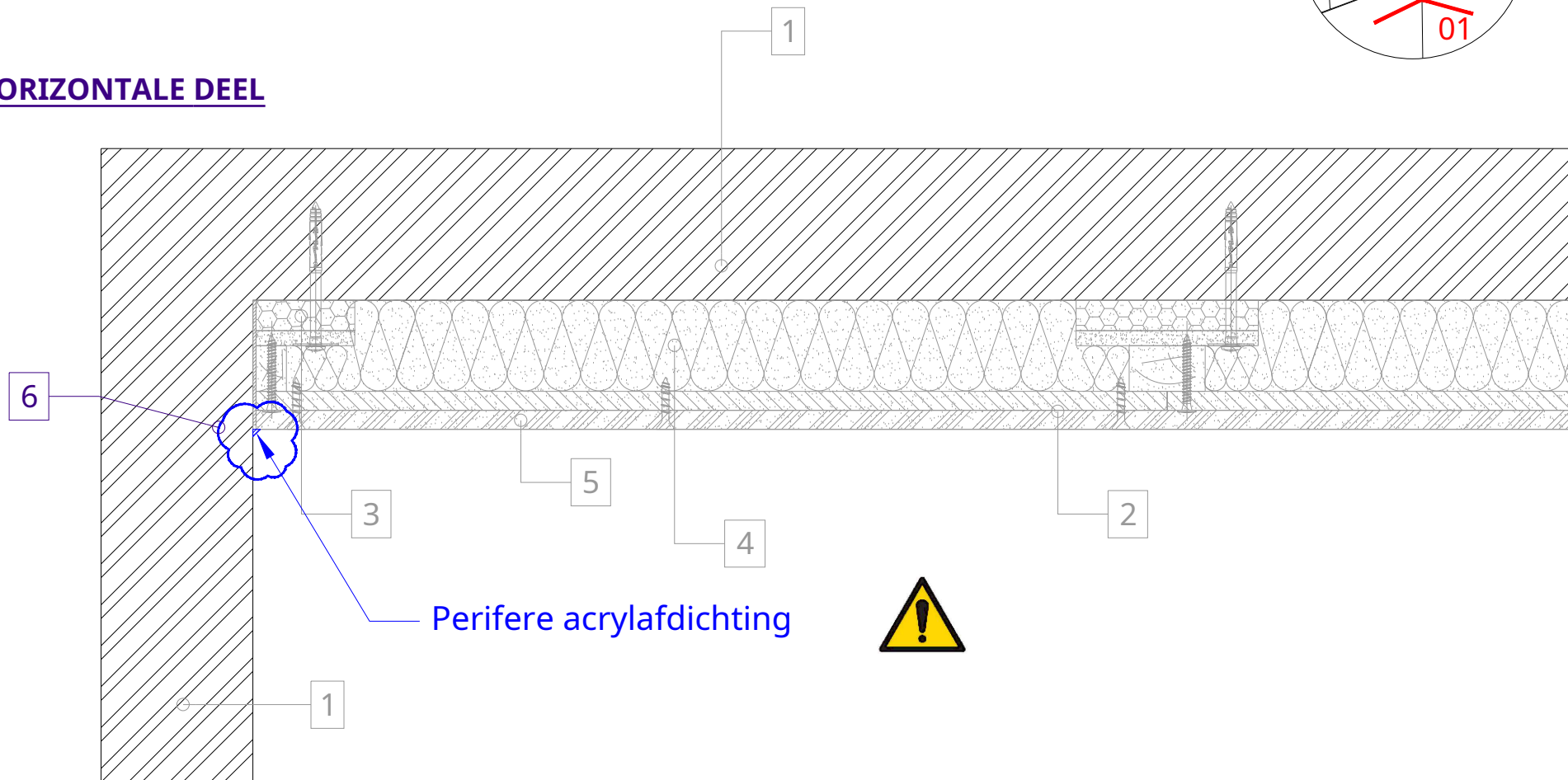


- 1. Draagstructuur: metselwerk, scheidingswand, ...
- 2. Zelfklevende ontkoppelingsstrip
- 3. PHONOTECH RD-startregel (verticaal)

- 4. PHONOTECH PH akoestische panelen (600 x 1200 mm)
- 5. Gipsplaten (12,5 mm)
- 6. Perifere acrylafdichting

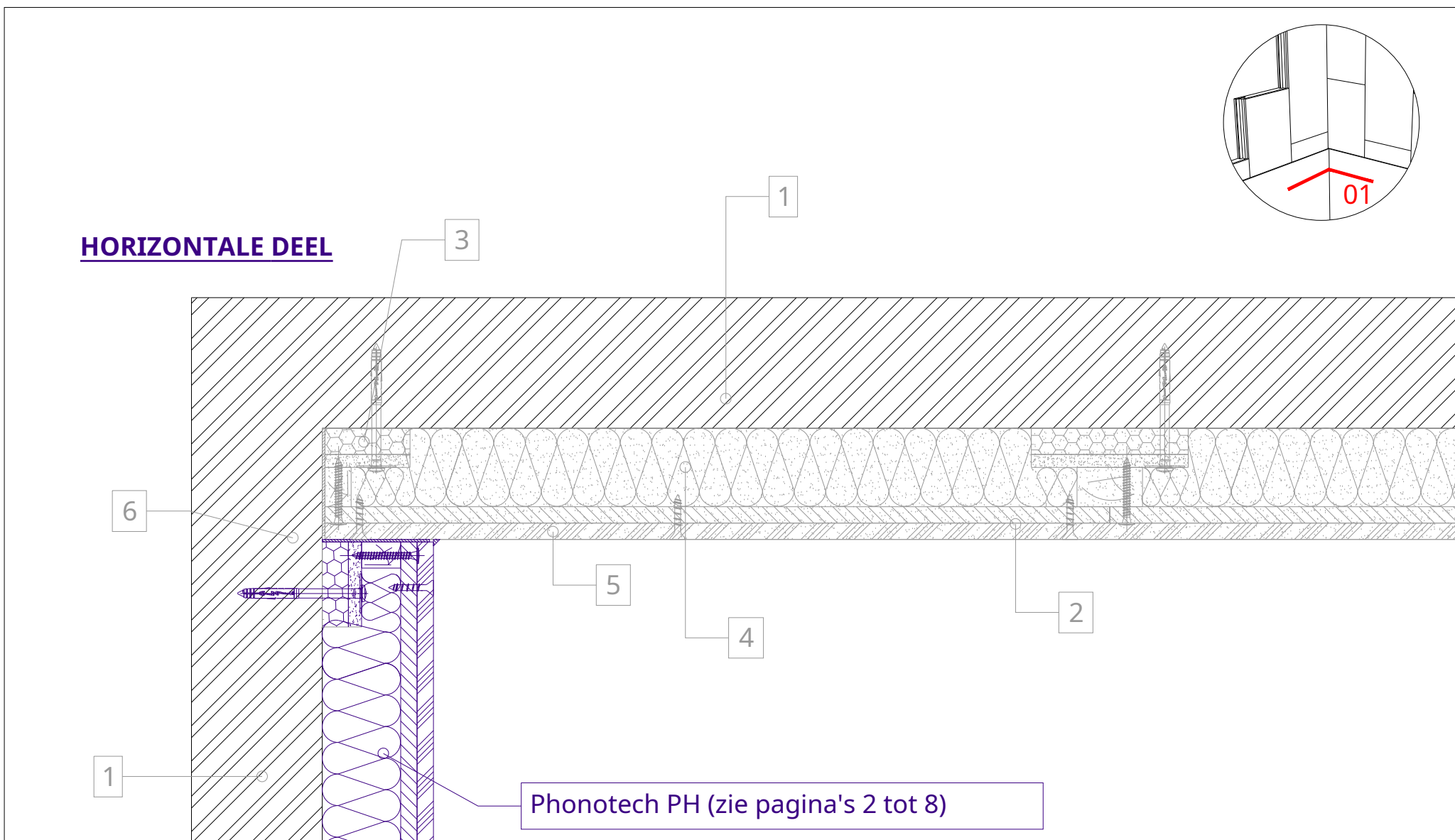


HORIZONTALE DEEL



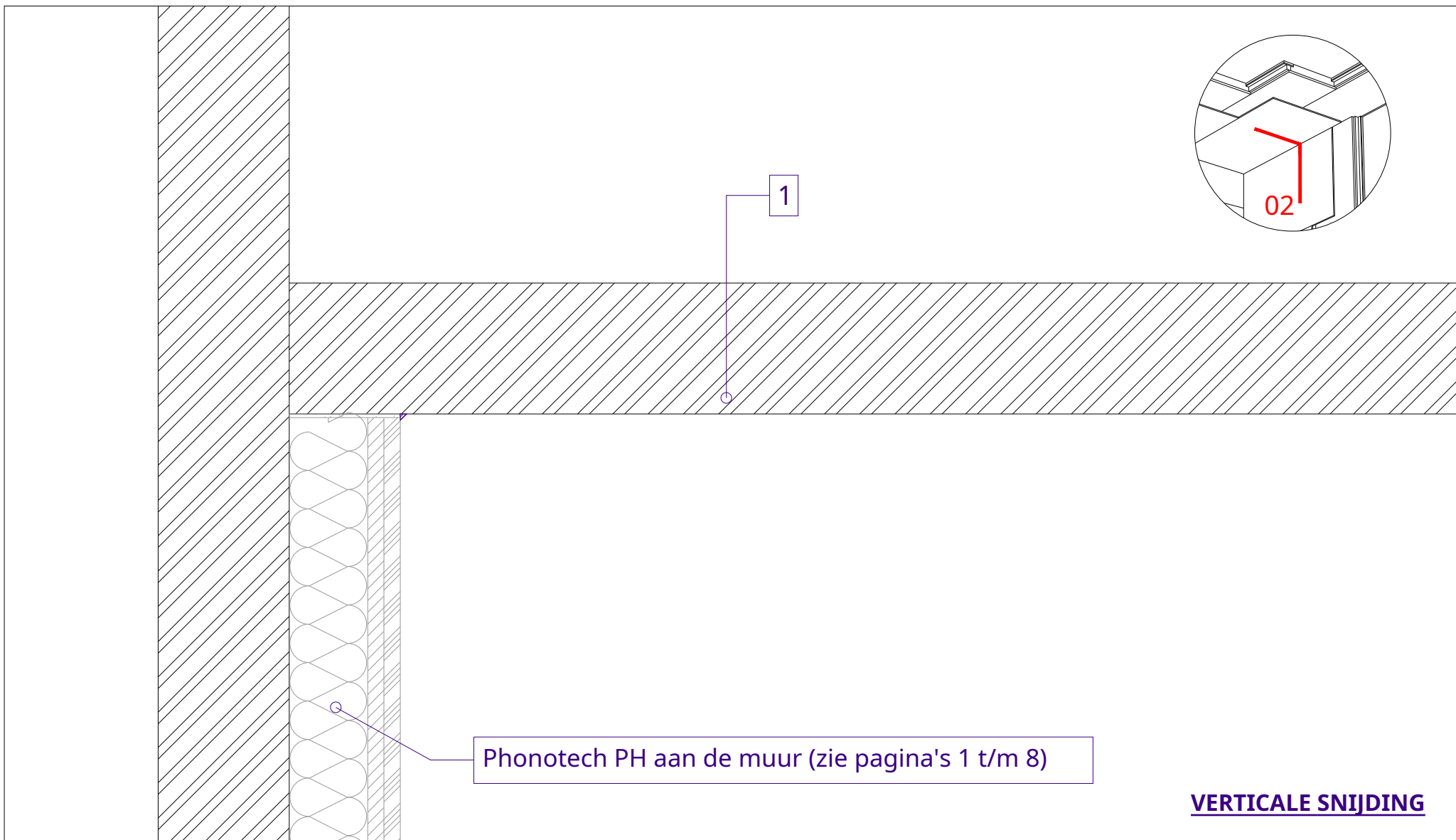
- 1. Draagstructuur: metselwerk, scheidingswand, ...
- 2. Zelfklevende ontkoppelingsstrip
- 3. PHONOTECH RD-startregel (verticaal)

- 4. PHONOTECH PH akoestische panelen (600 x 1200 mm)
- 5. Gipsplaten (12,5 mm)
- 6. Perifere acrylafdichting



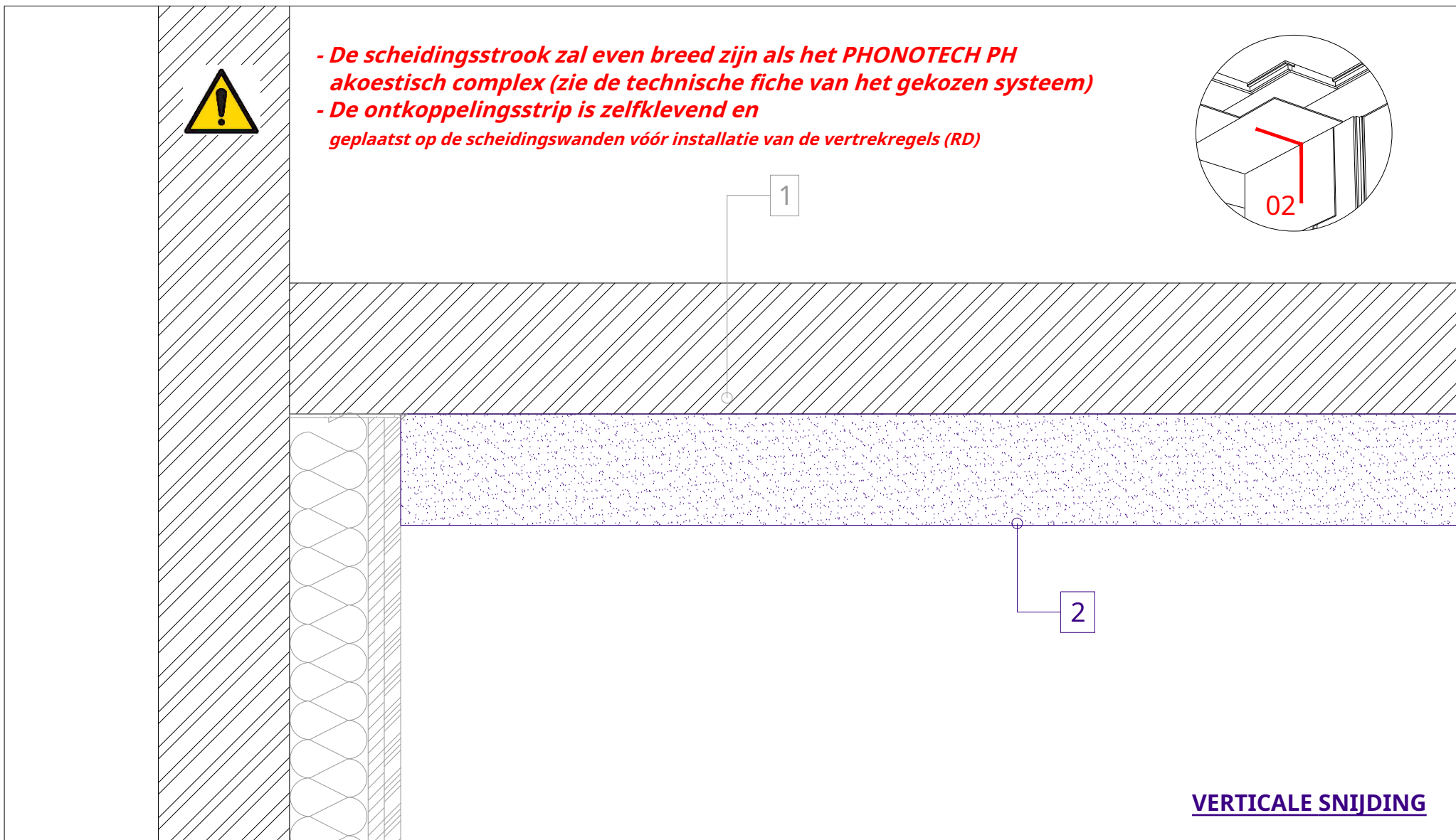
1. Draagstructuur: metselwerk, scheidingswand, ...
2. Zelfklevende ontkoppelingsstrip
3. PHONOTECH RD-startregel (verticaal)

4. PHONOTECH PH akoestische panelen (600 x 1200 mm)
5. Gipsplaten (12,5 mm)
6. Perifere acrylafdichting



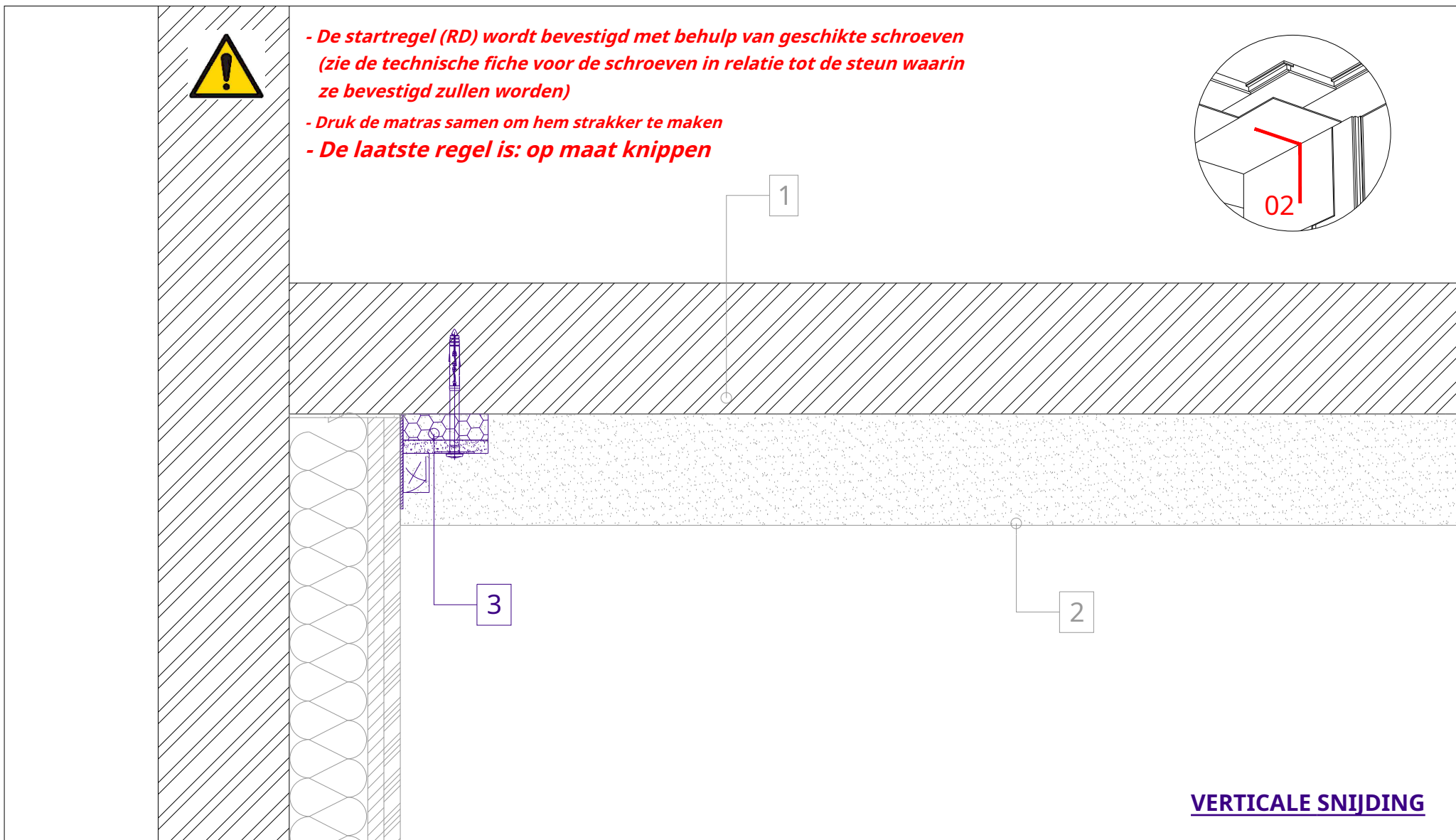
- 1. Draagstructuur: hout, beton, enz.
- 2. Zelfklevende ontkoppelingstrip
- 3. PHONOTECH RD-startregel (horizontaal)

- 4. PHONOTECH PH akoestische panelen (600 x 1200 mm)
- 5. Gipsplaten (12,5 mm)
- 6. Perifere acrylafdichting



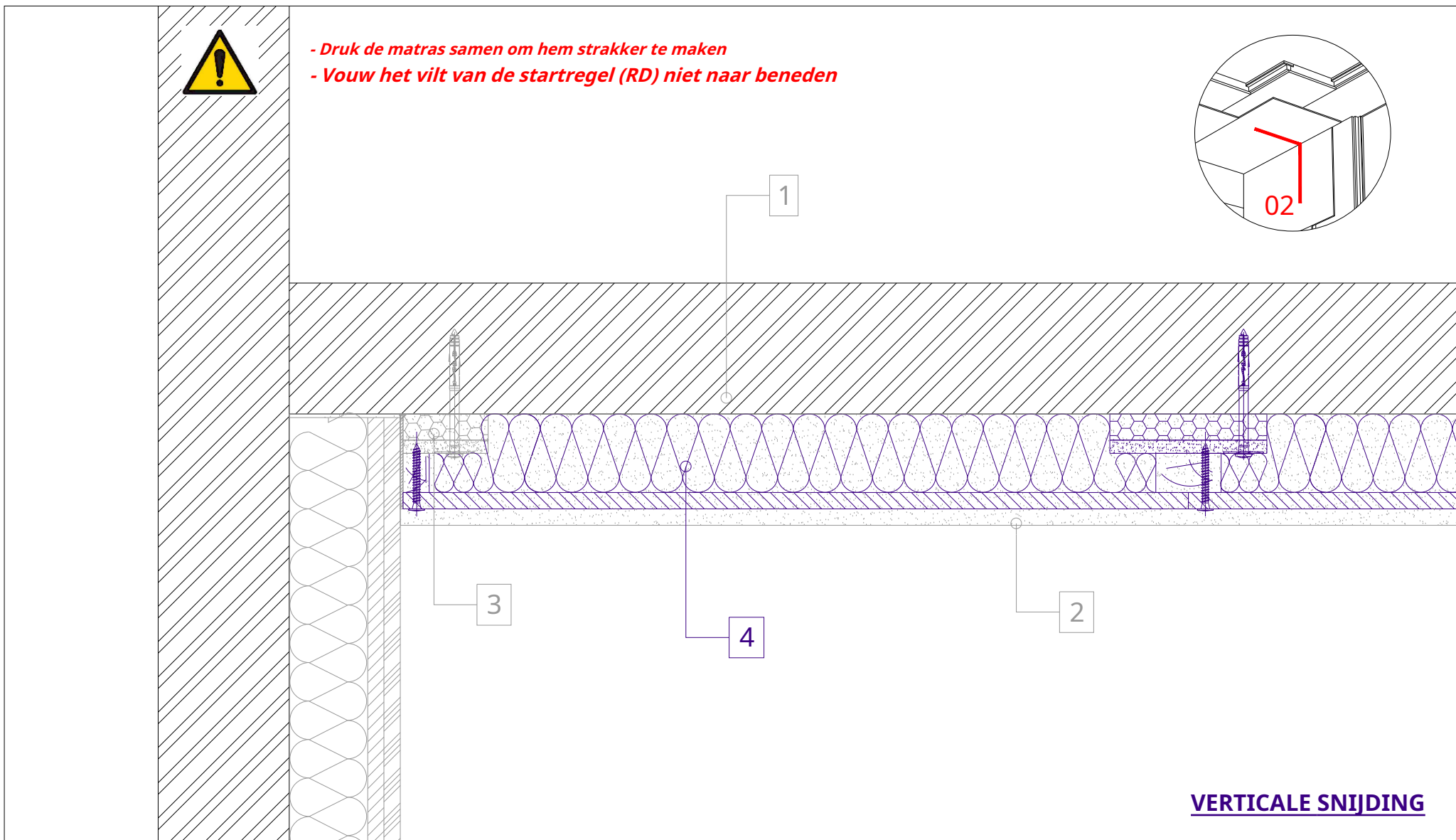
- 1. Draagstructuur: hout, beton, enz.
- 2. Zelfklevende ontkoppelingstrip
- 3. PHONOTECH RD-startregel (horizontaal)

- 4. PHONOTECH PH akoestische panelen (600 x 1200 mm)
- 5. Gipsplaten (12,5 mm)
- 6. Perifere acrylafdichting



- 1. Draagstructuur: hout, beton, enz.
- 2. Zelfklevende ontkoppelingstrips
- 3. PHONOTECH RD-startregel (verticaal)

- 4. PHONOTECH PH akoestische panelen (600 x 1200 mm)
- 5. Gipsplaten (12,5 mm)
- 6. Perifere acrylafdichting

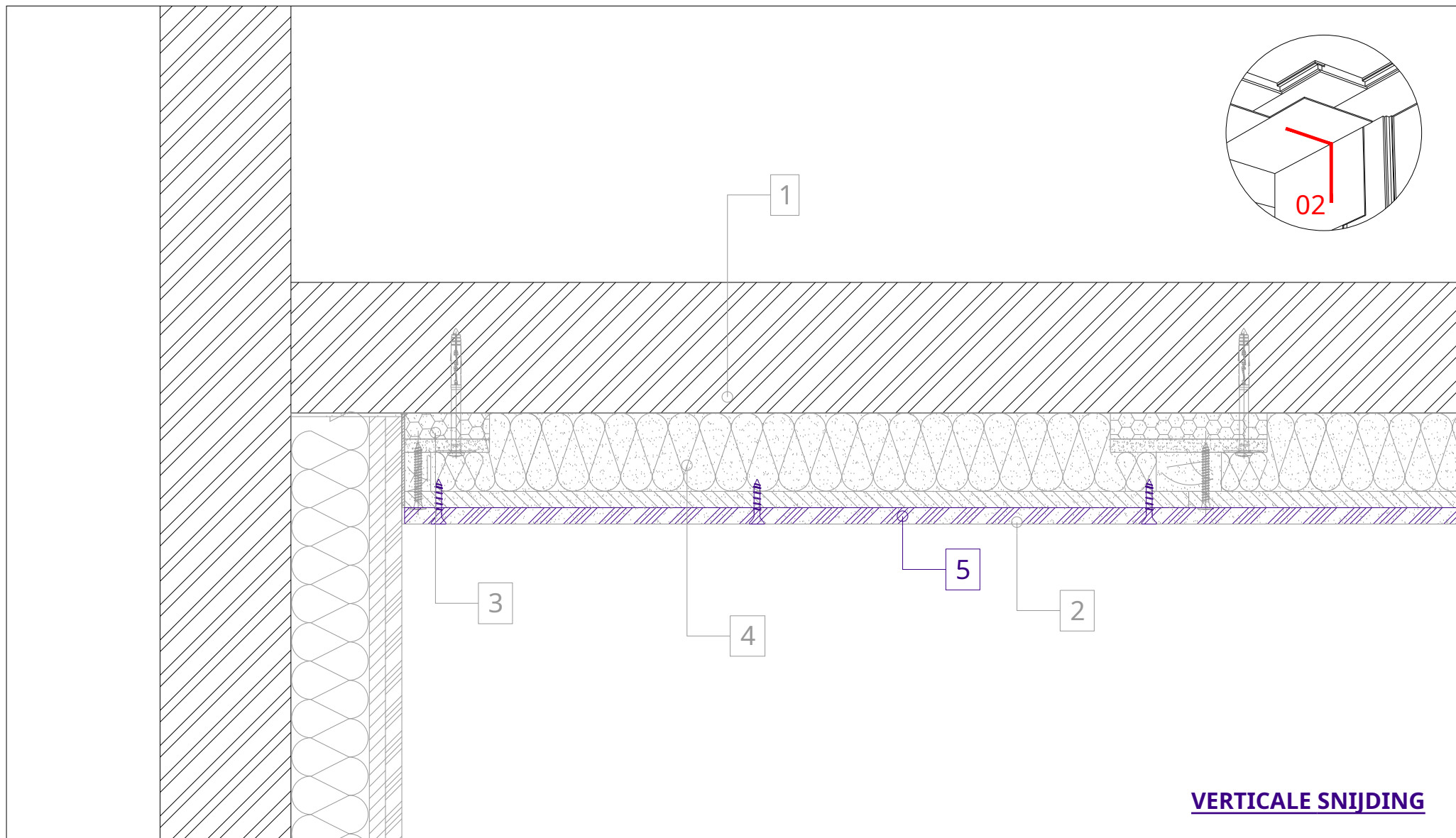


- Druk de matras samen om hem strakker te maken
- Vouw het vilt van de startregel (RD) niet naar beneden

VERTICALE SNIJDING

- 1. Draagstructuur: hout, beton, enz.
- 2. Zelfklevende ontkoppelingstrip
- 3. PHONOTECH RD-startregel (verticaal)

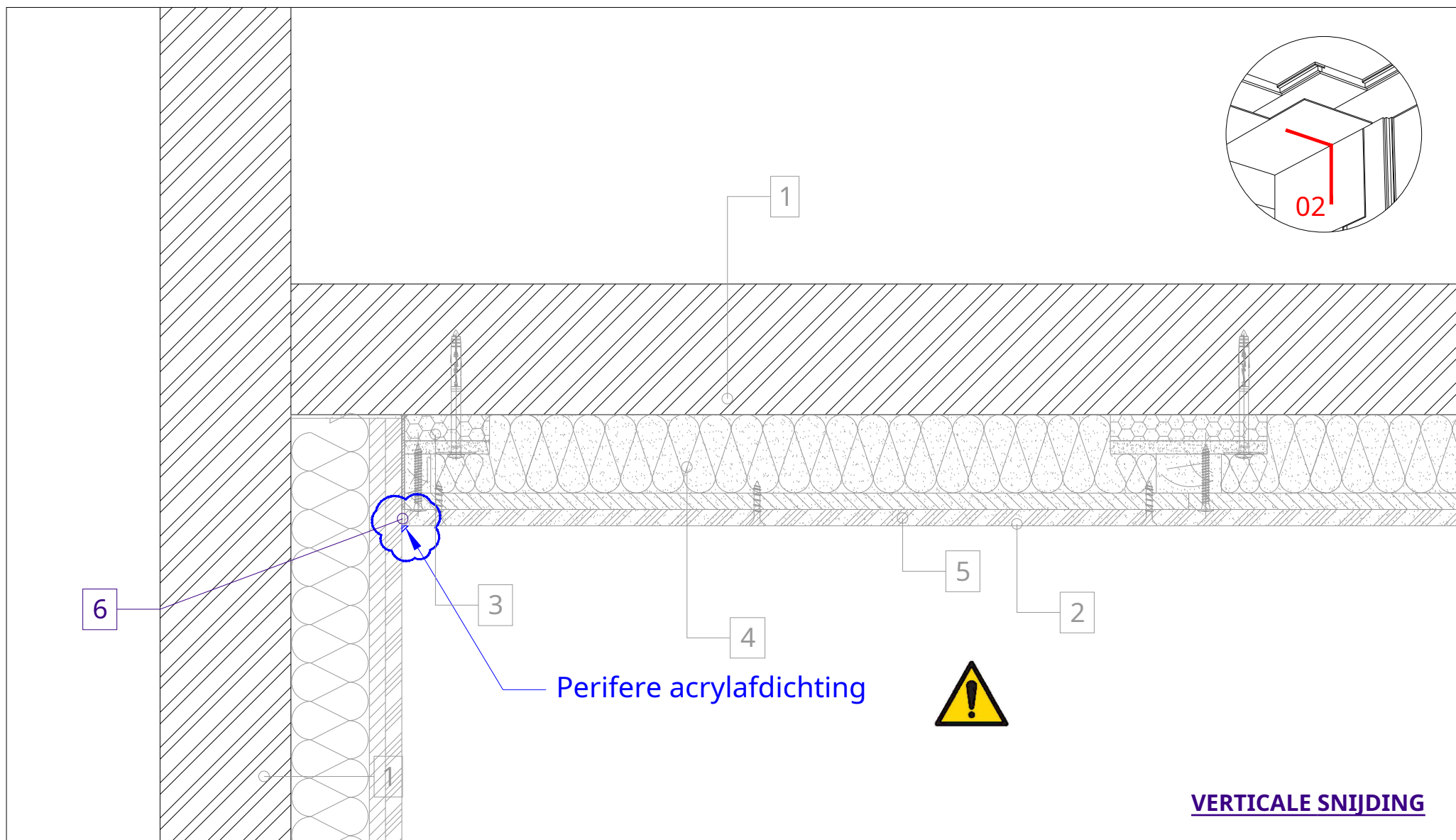
- 4. PHONOTECH PH akoestische panelen (600 x 1200 mm)
- 5. Gipsplaten (12,5 mm)
- 6. Perifere acrylafdichting



VERTICALE SNIJDING

- 1. Draagstructuur: hout, beton, enz.
- 2. Zelfklevende ontkoppelingstrips
- 3. PHONOTECH RD-startregel (verticaal)

- 4. PHONOTECH PH akoestische panelen (600 x 1200 mm)
- 5. Gipsplaten (12,5 mm)
- 6. Perifere acrylafdichting



- 1. Draagstructuur: hout, beton, enz.
- 2. Zelfklevende ontkoppelingstrips
- 3. PHONOTECH RD-startregel (verticaal)

- 4. PHONOTECH PH akoestische panelen (600 x 1200 mm)
- 5. Gipsplaten (12,5 mm)
- 6. Perifere acrylafdichting